

Risiweg 11 – Wohnung R11/03

Obergeschoss / Attikageschoss

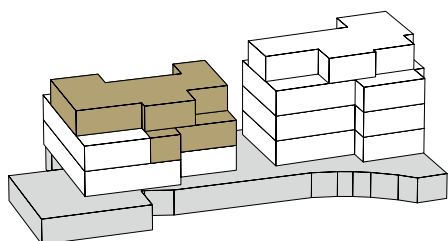
## 4.5-Zimmer-Dachmaisonette-Wohnung

---

Bruttowohnfläche:	181.2 m <sup>2</sup>
Terrasse 1:	58.4 m <sup>2</sup>
Terrasse 2:	30.8 m <sup>2</sup>

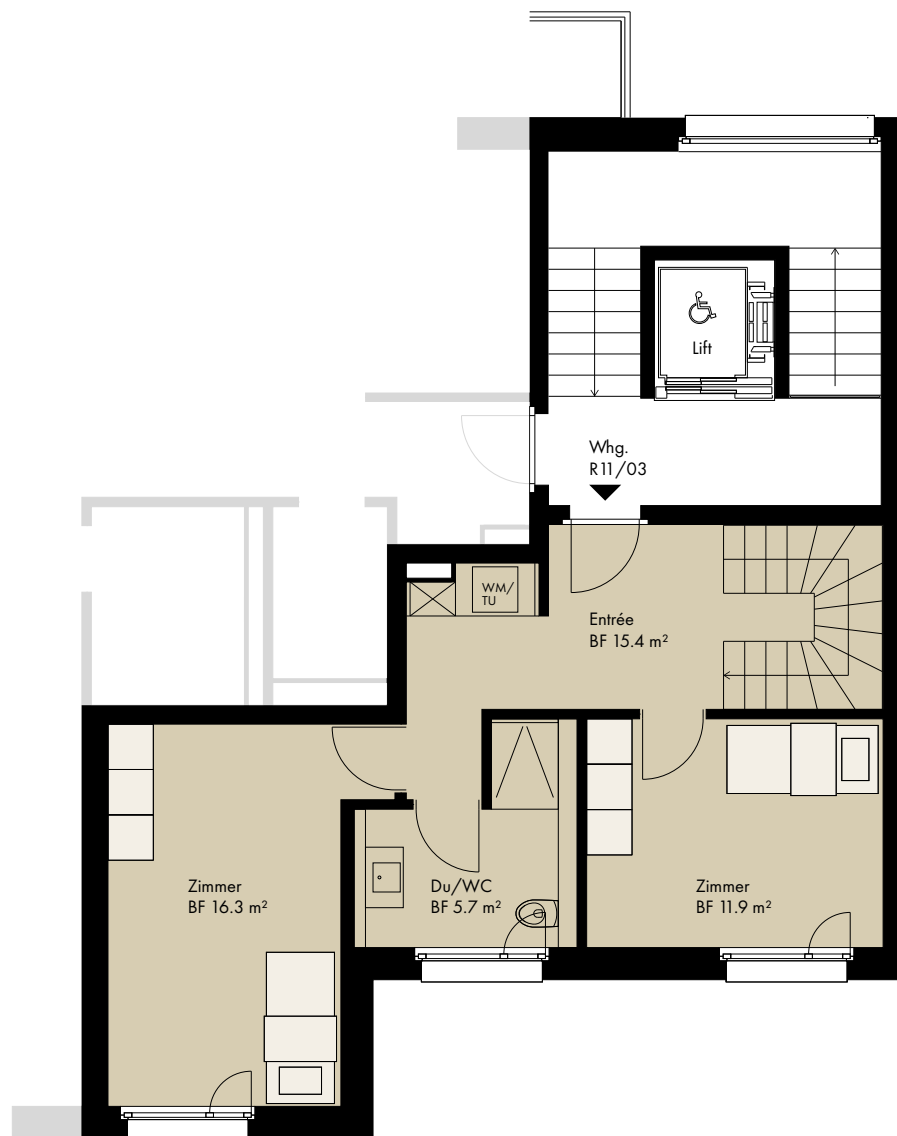
---

[Seite 1]  
Obergeschoss



Risiweg 11

Risiweg 9



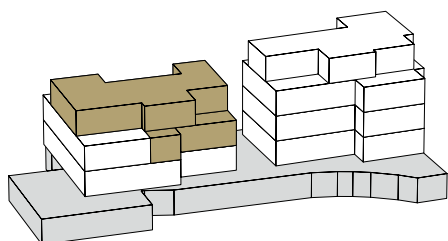
Risiweg 11 – Wohnung R11/03

Obergeschoss / Attikageschoss

## 4.5-Zimmer-Dachmansionette-Wohnung

Bruttowohnfläche: 181.2 m<sup>2</sup>  
Terrasse 1: 58.4 m<sup>2</sup>  
Terrasse 2: 30.8 m<sup>2</sup>

[Seite 2]  
Attikageschoss



Risiweg 11

Risiweg 9

0 1 2 3 4 5 m  
MASSSTAB 1:100



RISIWEG 11

